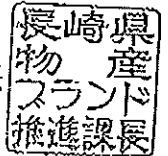


25物産第17号
平成25年4月8日

各市町長
社団法人 長崎県物産振興協会会長
長崎県商工会議所連合会会長
長崎県商工会連合会会長
長崎県中小企業団体中央会会長
長崎県漁業協同組合連合会会長
長崎県農業協同組合中央会会長
全国農業協同組合連合会長崎県本部長

様

長崎県文化観光物産局物産ブランド推進課長



(株) 阪食との現地商談会の開催案内について (依頼)

時下ますますご清祥のこととお喜び申し上げます。

日頃から県産品のブランド化推進について、ご協力いただき感謝申し上げます。

さて、本県では、首都圏、関西圏の百貨店・高級スーパー等において、県産品のブランド化と販路開拓を目的として、長崎フェアを実施しております。

そのひとつとして、関西圏において、(株) 阪食が展開する66店舗のスーパーマーケットでの長崎フェアを6月上旬に開催することとしておりますが、さらなる県産品の継続的・安定的な取引を図るため、下記により現地商談会を開催いたします。

つきましては、当該商談会を貴下団体・企業等へ案内いただきますとともに、参加希望団体等に対し、別紙様式にて4月17日(水)までに長崎県物産ブランド推進課へ直接申込みいただきますよう、併せてご指導願います。

記

- 1 日 時 平成25年5月8日(水) 10:30~17:30
- 2 場 所 メルカつきまち5階 長崎市市民生活プラザ
(〒850-0877 長崎市築町3-18)
- 3 商品部門 加工品(グロッサリー(酒含む)・日配)
※冷凍での販売商品は除く。(流通時冷凍のものは可)
- 4 条 件 ・商談する企業は、参加申込みがあった企業の中から阪食バイヤーが決定します。
・参加料(厨房使用料含む)は不要です。
・サンプル代は、参加者で負担をお願いします。
・厨房設備はありますが、調理機材等は、参加者で準備をお願いします。
・試食資材(皿・箸など)は、参加者で準備をお願いします。
- 5 内 容 マッチング形式での商談会
(20分間程度の商品説明・試食等により、各企業等でプレゼンテーション。)
- 6 その他 商談企業等の決定及び時間割は、FAXで後日連絡いたします。
商談会場の駐車場はありませんので、周辺有料駐車場をご利用下さい。

※なお、関係団体等へ広く案内している関係上、貴下企業に対し、重複して案内が届く場合がありますことを、ご了承ください。



【問合せ・申込み先】

〒850-0035

長崎市元船町14-10 橋本商会ビル7階

長崎県物産ブランド推進課 板羽・山下

TEL 095-895-2623、FAX 095-895-2562

「(株) 阪食との現地商談会」 出展申込書

平成 年 月 日

表 題

平成25年5月8日

表 紙

表 紙

表 紙

表 紙

事業所名		年	商	HPF以:
代表者名	氏名	電 話 番 号		事業所担当者名:
住 所	〒	フック入番号		(担当者電話):
創業年月日		e-mail		

No.	商品名	規格・内容量	販売価格(税抜:円)	保存条件 (空温・冷蔵・冷凍)	生産量/年	賞味(消費)期限 (製造日+ B)	商品PR情報
1							
2							
3							
4							
5							

No.	商品名	規格・内容量	販売価格(税抜:円)	保存条件 (常温・冷蔵・冷凍)	生産量/年	賞味(消費)期限 (製造日+日)	商品PR情報
6							
7							
8							
9							
10							
11							
12							
13							
14							
15							

記入例

平成 年 月 日

「(株) 阪食との現地商談会」出展申込書

実施日	平成25年5月8日(水)		場	MIXADO(長崎市民生活プラザ1F)	
事業所名(例)	機長崎△△△△社	年	商	1億円	HPアドレス:
代表者名	代表取締役社長	氏名	電話番号	095-123-4567	事業所担当名: ○○ (担当電話番号): 090-1234-5678
住所	〒857-4211 長崎市○○町1番2号	フリック入番号	電話番号	095-123-4568	
創業年月日	平成21年4月1日	e-mail		00000	

No.	商品名	規格・内容量	販売価格(税抜:円)	保存条件 (冷蔵・冷凍・常温)	生産量/年	賞味(消費)期限 (製造日+日)	商品PR情報
1	△△うどん	1P: 200g	300	常温	5万本	365日	〇〇産の塩と醤油を使用して製造。つるつるとした食感とのど越しを楽しめる商品です。
2							
3							
4							
5							

長崎市民生活プラザホール 案内図

住 所：〒850-0877

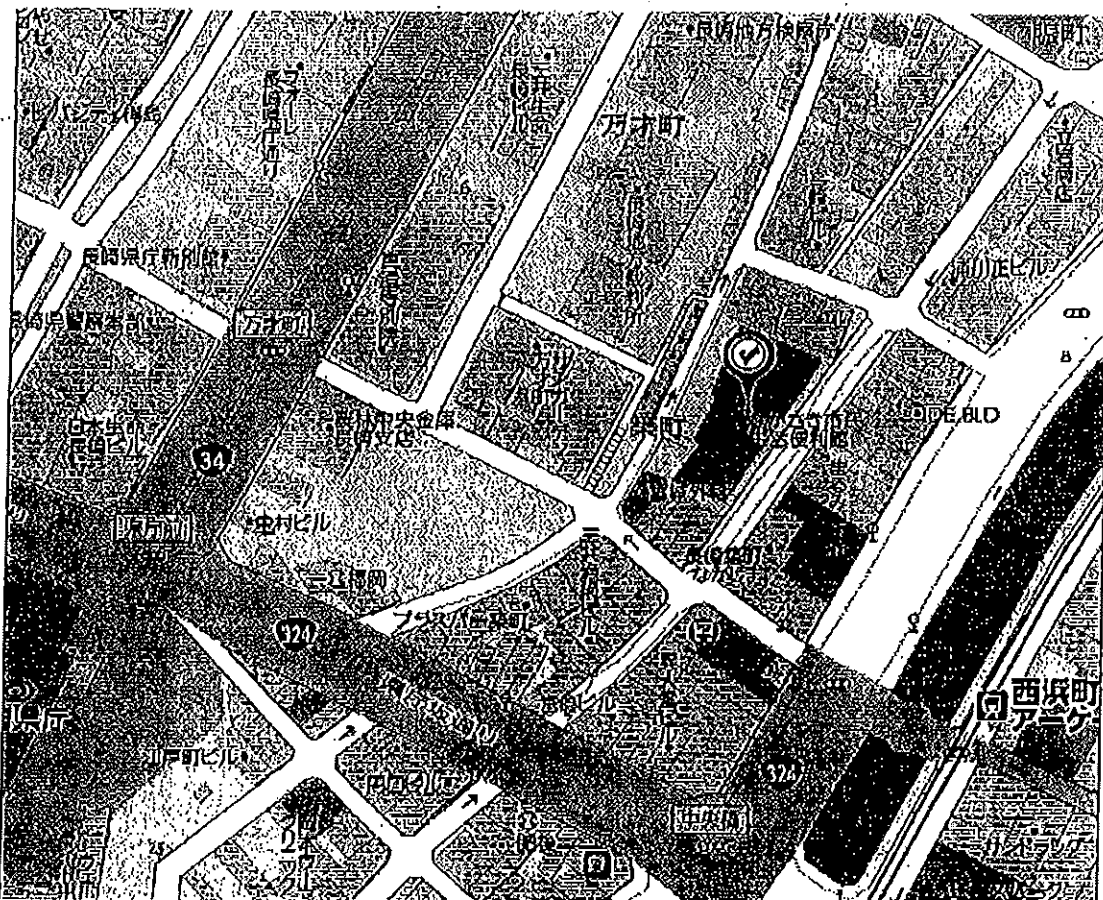
長崎県長崎市築町 3-18 メルカつきまち 5F

会 場：メルカつきまち 5F 長崎市民生活プラザホール

交通アクセス：路面電車「西浜町アーケード入口」下車 徒歩5分

長崎バス「中央橋」「県庁前」下車 徒歩 約3分

案内図



※ 有料の駐車場がございますが、高さ制限がありませんのでご注意ください。

(株) 阪食の会社概要及びこれまでの長崎県と(株) 阪食との取組み

(株) 阪食の会社概要

1. 社名 株式会社 阪食 (HANSHOKU Co.LTD)
2. 設立 2006年(平成18年)9月1日
3. 資本金 1億円
4. 所在地 〒560-0023 大阪府豊中市岡上の町2丁目2番3号
5. 事業内容 H₂Oリテイリング(株)におけるスーパーマーケットの
経営及び食品製造会社4社の統括、事業活動の管理
6. 代表者 代表取締役社長 千野 和利
7. 売上高 909億円(前期比102.8%) ※H23.3 SM事業決算
8. 営業利益 17.3億円(前期比121.9%) ※H22.3 SM事業決算
9. 店舗数 66店(H25. 3. 31 現在)

(注) H₂Oリテイリング(株)とは、2007年10月1日に誕生した
阪急百貨店と阪神百貨店の持株会社。

(参考)

ハローディ(福岡) 667億円(43店)
中村ストアー(長崎) 474億円(39店)

これまでの長崎県と(株)阪食との取組み

H21. 9 長崎和牛の取り扱い提案

H21. 12 長崎フェアの開催(阪急オアシス御影店)

H22. 7~ 長崎和牛の定番化(一部店舗)

H22. 12 長崎フェアの開催(阪急オアシス御影店)

H23. 9 商談会の開催(長崎市)※生鮮および加工品

H23. 11 商談会の開催(阪食本社)※加工品

H24. 1 本県と(株)阪食とのパートナーシップ締結

長崎フェアの開催(阪急オアシス・ファミリーストア60店舗)

H24. 2~ 長崎直送鮮魚の取り扱い・長崎直送鮮魚コーナーの設置(一部店舗)

H24. 5 商談会の開催(長崎市)※加工品

H24. 6 長崎フェアの開催(阪急オアシス・ファミリーストア61店舗)

H25. 1 長崎フェアの開催(阪急オアシス・ファミリーストア64店舗)

※(株)阪食は、H24年1月に本県とパートナーシップを締結し、長崎県産品の継続的な取り扱いおよび加工品の定番化・PB商品化に積極的に取り組んでいます。